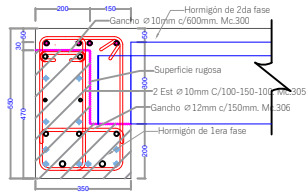


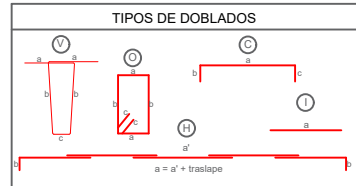
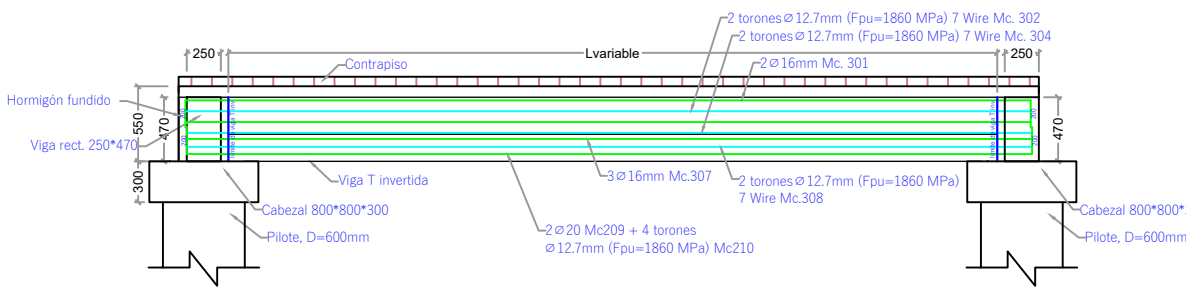
DETALLE DE ARMADURA EN SECCIÓN TRANSVERSAL Y LONGITUDINAL

ESC. 1-25

Viga Prefabricada L



- 4ø 16mm (Acero colocado en obra), Mc.311
- 2ø 16mm, Mc.301
- 2 torones Ø 12,7mm (Fpu=1860 MPa) 7 Wire, Mc.302
- 2ø 10mm, Mc.303
- 2 torones Ø 12,7mm (Fpu=1860 MPa) 7 Wire, Mc.304
- 3ø 16mm, Mc.307
- 2 torones Ø 12,7mm (Fpu=1860 MPa) 7 Wire, Mc.308
- 2ø 20mm L=200cm C/externo, Mc.309
- 4 torones Ø 12,7mm (Fpu=1860 MPa) 7 Wire, 2 debinding L=150cm C/externo, Mc.310



NOTA : La planilla de hierro fue elaborada por el diseñador para determinar cantidades de hierro a nivel de presupuesto. El contratista deberá efectuar su planilla de corte de hierro para armado de los elementos en obra, previa aprobación de la Fiscalización.

- MATERIALES**
- Hormigón estructural para losa:  $f_c = 350 \text{ Kg/cm}^2$
  - Hormigón estructural para vigas prefabricadas:  $f_c = 400 \text{ Kg/cm}^2$
  - Acero de Refuerzo :  $f_y = 4200 \text{ Kg/cm}^2$
  - Acero de Refuerzo en Mallas electrosoldadas:  $f_y = 5000 \text{ Kg/cm}^2$

**NOTAS GENERALES**

- Todas las medidas están en milímetros (mm).
- Las cotas en metros (m).
- Las medidas prevalecen sobre la escala del dibujo
- Las longitudes, medidas y cotas deberán ser verificadas por el constructor

MODULO 5														
PLANILLA DE HIERRO DE VIGAS (Fpu=1860 MPa)														
Mc	Tipo	Ø mm	Espec. (mm)	Cant.	a	b	c	d	e	Unidad	Total	Unitario	Peso (kg)	Obs
300	C	10	800	13	0,06	0,17	0,06			Unidad	1,30	0,08	0,10	Gancho
301	C	16	2	0,02	0,40	0,02				Unidad	0,02	0,02	0,02	
302	C	16	2	0,02	0,40	0,02				Unidad	0,02	0,02	0,02	
303	C	10	100-100-100	53	0,17	0,49	0,17	0,49	0,15	Unidad	1,47	0,03	0,03	200-100-100
304	C	10	100-100-100	53	0,17	0,49	0,17	0,49	0,15	Unidad	1,47	0,03	0,03	200-100-100
305	C	10	100-100-100	53	0,17	0,49	0,17	0,49	0,15	Unidad	1,47	0,03	0,03	200-100-100
306	C	10	100-100-100	53	0,17	0,49	0,17	0,49	0,15	Unidad	1,47	0,03	0,03	200-100-100
307	C	16	2	0,02	0,40	0,02				Unidad	0,02	0,02	0,02	
308	C	16	2	0,02	0,40	0,02				Unidad	0,02	0,02	0,02	
309	C	20	2	0,02	0,80	0,02				Unidad	0,02	0,02	0,02	
Total de vigas código Viga L-M5-09 1334,73														

MODULO 5														
PLANILLA DE HIERRO DE VIGAS (Fpu=1860 MPa)														
Mc	Tipo	Ø mm	Espec. (mm)	Cant.	a	b	c	d	e	Unidad	Total	Unitario	Peso (kg)	Obs
300	C	10	800	13	0,06	0,17	0,06			Unidad	1,30	0,08	0,10	Gancho
301	C	16	2	0,02	0,40	0,02				Unidad	0,02	0,02	0,02	
302	C	16	2	0,02	0,40	0,02				Unidad	0,02	0,02	0,02	
303	C	10	100-100-100	53	0,17	0,49	0,17	0,49	0,15	Unidad	1,47	0,03	0,03	200-100-100
304	C	10	100-100-100	53	0,17	0,49	0,17	0,49	0,15	Unidad	1,47	0,03	0,03	200-100-100
305	C	10	100-100-100	53	0,17	0,49	0,17	0,49	0,15	Unidad	1,47	0,03	0,03	200-100-100
306	C	10	100-100-100	53	0,17	0,49	0,17	0,49	0,15	Unidad	1,47	0,03	0,03	200-100-100
307	C	16	2	0,02	0,40	0,02				Unidad	0,02	0,02	0,02	
308	C	16	2	0,02	0,40	0,02				Unidad	0,02	0,02	0,02	
309	C	20	2	0,02	0,80	0,02				Unidad	0,02	0,02	0,02	
Total de vigas código Viga L-M5-09 1334,73														

MODULO 5														
PLANILLA DE HIERRO DE VIGAS (Fpu=1860 MPa)														
Mc	Tipo	Ø mm	Espec. (mm)	Cant.	a	b	c	d	e	Unidad	Total	Unitario	Peso (kg)	Obs
300	C	10	800	13	0,06	0,17	0,06			Unidad	1,30	0,08	0,10	Gancho
301	C	16	2	0,02	0,40	0,02				Unidad	0,02	0,02	0,02	
302	C	16	2	0,02	0,40	0,02				Unidad	0,02	0,02	0,02	
303	C	10	100-100-100	53	0,17	0,49	0,17	0,49	0,15	Unidad	1,47	0,03	0,03	200-100-100
304	C	10	100-100-100	53	0,17	0,49	0,17	0,49	0,15	Unidad	1,47	0,03	0,03	200-100-100
305	C	10	100-100-100	53	0,17	0,49	0,17	0,49	0,15	Unidad	1,47	0,03	0,03	200-100-100
306	C	10	100-100-100	53	0,17	0,49	0,17	0,49	0,15	Unidad	1,47	0,03	0,03	200-100-100
307	C	16	2	0,02	0,40	0,02				Unidad	0,02	0,02	0,02	
308	C	16	2	0,02	0,40	0,02				Unidad	0,02	0,02	0,02	
309	C	20	2	0,02	0,80	0,02				Unidad	0,02	0,02	0,02	
Total de vigas código Viga L-M5-09 1334,73														

MODULO 5														
PLANILLA DE HIERRO DE VIGAS (Fpu=1860 MPa)														
Mc	Tipo	Ø mm	Espec. (mm)	Cant.	a	b	c	d	e	Unidad	Total	Unitario	Peso (kg)	Obs
300	C	10	800	13	0,06	0,17	0,06			Unidad	1,30	0,08	0,10	Gancho
301	C	16	2	0,02	0,40	0,02				Unidad	0,02	0,02	0,02	
302	C	16	2	0,02	0,40	0,02				Unidad	0,02	0,02	0,02	
303	C	10	100-100-100	53	0,17	0,49	0,17	0,49	0,15	Unidad	1,47	0,03	0,03	200-100-100
304	C	10	100-100-100	53	0,17	0,49	0,17	0,49	0,15	Unidad	1,47	0,03	0,03	200-100-100
305	C	10	100-100-100	53	0,17	0,49	0,17	0,49	0,15	Unidad	1,47	0,03	0,03	200-100-100
306	C	10	100-100-100	53	0,17	0,49	0,17	0,49	0,15	Unidad	1,47	0,03	0,03	200-100-100
307	C	16	2	0,02	0,40	0,02				Unidad	0,02	0,02	0,02	
308	C	16	2	0,02	0,40	0,02				Unidad	0,02	0,02	0,02	
309	C	20	2	0,02	0,80	0,02				Unidad	0,02	0,02	0,02	
Total de vigas código Viga L-M5-09 1334,73														

MODULO 5														
PLANILLA DE HIERRO DE VIGAS (Fpu=1860 MPa)														
Mc	Tipo	Ø mm	Espec. (mm)	Cant.	a	b	c	d	e	Unidad	Total	Unitario	Peso (kg)	Obs
300	C	10	800	13	0,06	0,17	0,06			Unidad	1,30	0,08	0,10	Gancho
301	C	16	2	0,02	0,40	0,02				Unidad	0,02	0,02	0,02	
302	C	16	2	0,02	0,40	0,02				Unidad	0,02	0,02	0,02	
303	C	10	100-100-100	53	0,17	0,49	0,17	0,49	0,15	Unidad	1,47	0,03	0,03	200-100-100
304	C	10	100-100-100	53	0,17	0,49	0,17	0,49	0,15	Unidad	1,47	0,03	0,03	200-100-100
305	C	10	100-100-100	53	0,17	0,49	0,17	0,49	0,15	Unidad	1,47	0,03	0,03	200-100-100
306	C	10	100-100-100	53	0,17	0,49	0,17	0,49	0,15	Unidad	1,47	0,03	0,03	200-100-100
307	C	16	2	0,02	0,40	0,02				Unidad	0,02	0,02	0,02	
308	C	16	2	0,02	0,40	0,02				Unidad	0,02	0,02	0,02	
309	C	20	2	0,02	0,80	0,02				Unidad	0,02	0,02	0,02	
Total de vigas código Viga L-M5-09 1334,73														

MODULO 5														
PLANILLA DE HIERRO DE VIGAS (Fpu=1860 MPa)														
Mc	Tipo	Ø mm	Espec. (mm)	Cant.	a	b	c	d	e	Unidad	Total	Unitario	Peso (kg)	Obs
300	C	10	800	13	0,06	0,17	0,06			Unidad	1,30	0,08	0,10	Gancho
301	C	16	2	0,02	0,40	0,02				Unidad	0,02	0,02	0,02	
302	C	16	2	0,02	0,40	0,02				Unidad	0,02	0,02	0,02	
303	C	10	100-100-100	53	0,17	0,49	0,17	0,49	0,15	Unidad	1,47	0,03	0,03	200-100-100
304	C	10	100-100-100	53	0,17	0,49	0,17	0,49	0,15	Unidad	1,47	0,03	0,03	200-100-100
305	C	10	100-100-100	53	0,17	0,49	0,17	0,49	0,15	Unidad	1,47	0,03	0,03	200-100-100
306	C	10	100-100-100	53	0,17	0,49	0,17	0,49	0,15	Unidad	1,47	0,03	0,03	200-100-100
307	C	16	2	0,02	0,40	0,02				Unidad	0,02	0,02	0,02	
308	C	16	2	0,02	0,40	0,02				Unidad	0,02	0,02	0,02	
309	C	20	2	0,02	0,80	0,02				Unidad	0,02	0,02	0,02	
Total de vigas código Viga L-M5-09 1334,73														

MODULO 5														
PLANILLA DE HIERRO DE VIGAS (Fpu=1860 MPa)														
Mc	Tipo	Ø mm	Espec. (mm)	Cant.	a	b	c	d	e	Unidad	Total	Unitario	Peso (kg)	Obs
300	C	10	800	13	0,06	0,17	0,06			Unidad	1,30	0,08	0,10	Gancho
301	C	16	2	0,02	0,40	0,02				Unidad	0,02	0,02	0,02	
302	C	16	2	0,02	0,40	0,02				Unidad	0,02	0,02	0,02	